



**DOLNY
ŚLĄSK**

**Sprawozdanie z działań zrealizowanych
w roku 2019 w ramach poprawy
bezpieczeństwa ruchu drogowego**



**Przewodniczący Zespołu
Programowego Inżynierii Ruchu
Drogowego**

Leszek Loch

Przebudowy i remonty dróg

Remonty: drogi krajowej nr 15 Cieszków - gr. województwa, nr 3 - Szklarska Poręba, nr 35 – Słotwina, nr 94d - Zebrzydowa-Brzeźnik, nr 94 Oława (kontynuacja robót z 2018r), nr 33 w m. Żelazno - skrzyżowanie z DW 392.

Remont nawierzchni droga krajowa nr 8, km 106+200 - 106+658, m. Kobierzyce, km 108+430 - 108+758, m. Magnice.

Remont nawierzchni na wiadukcie w ciągu autostrady A4, km 152+835 - 152+928, drogi krajowej nr 15 - odc. Cieszków - granica województwa, nr 94 - m. Oława, drogi krajowej nr 35 - m. Słotwina, obejście Świebodzic, odc. Mirosławice - Siedlakowice,

Remont autostrady A4, j.płn; wiadukt na odc. Budziszów – Gościsław, na odcinku PPO Karwiany oraz nawierzchni autostrady A4 w km 53+525 i 53+550, km 113+180 - 113+260.

Modernizacja drogi wojewódzkiej nr 351 Pieńsk-Jędrzychowice wraz z ul. Bolesławiecką i Dr.Kahlbaum -Allee w Görlitz, Etap I i III.

Przebudowa drogi wojewódzkiej nr 296 w m. Jagodzin.

Przebudowa drogi wojewódzkiej nr 324 na odcinku m. Góra do m. Kłoda Górowska - etap I.

Remont drogi wojewódzkiej nr 328 w Wojcieszowie.

Przebudowa drogi wojewódzkiej nr 329 na odcinku Jaczów – Smardzów.

Remont drogi wojewódzkiej nr 339 ul. Rawicka w m. Wołów wraz z mostem .

Remont drogi wojewódzkiej nr 346 odcinek Stary Śleszów – Nowy Śleszów.

Remont drogi wojewódzkiej nr 362 Romnów – Skałka.

Poprawa stanu technicznego drogi wojewódzkiej nr 365 Jurczyce – Muchów.

Remont drogi wojewódzkiej nr 367 na odcinku Kamienna Góra – Borówno.

Remont DW 374 od węzła na S3 do m. Niedaszów.

Przebudowa drogi wojewódzkiej nr 383 w Rościszowie wraz z chodnikiem.

Przebudowa ul. Śląskiej, ul. Sikorskiego, ul. Leszczyńskiej w Legnicy w tym ścieżek rowerowych i ciągów pieszych.

Rozbudowa i przebudowa ul. Kamienieckiej w Wałbrzychu.

Przebudowa drogi powiatowej ul. Moniuszki w Wałbrzychu.

Remont drogi krajowej nr 35 – ul. Wałbrzyska w Wałbrzychu.

Przebudowa drogi powiatowej nr 2802D Zębowice – Paszowice .

Przebudowa drogi powiatowej nr 2833D w Wierzchosławicach.

Remont drogi powiatowej nr 3462 w m. Olszany, nr 3466 w m. Pustelnik, nr 3481D w m. Stara Białka.



Przebudowy i remonty dróg c.d.

Przebudowa drogi powiatowej nr 3261D, nr 3236D, nr 3230, nr 3241D Łężyce – Duszniki –Zdrój, nr 3242D Łężyce – Złotno – Szczytna, nr 3333D Granica Państwa – Karłów, nr 3319D ul. Górnicza w Nowej Rudzie

Odbudowa drogi powiatowej nr 3276D Poniatów – Poręba – Długopole Zdrój, nr 3299D w Jędrzykowicach Wlk., nr 3313D Nowa Wieś Kłodzka – Czerwieńczyce, nr 3232D m. Międzygórze.

Przebudowa drogi powiatowej nr 1365D Wilczyn, nr 1365D Piotrkowiczki – Minice, nr 1331D na odcinku Ujeździec Wielki – Domanowice, nr 1319D w m. Nowe Domy, nr 1328D Morzęcino – Borzęcin, nr 1326D Łapczyce, nr 1345D Marcinowo – Rzepotowice, nr 1366D Ozorowice.

Remont drogi powiatowej nr 1274D.

Przebudowa drogi powiatowej nr 1013D – ul. Obiszowska w m. Jerzmanowa.

Przebudowa i modernizacja drogi powiatowej nr 2091D Udanin – Konary.

Remont drogi powiatowej nr 2600D w m. Dobków 5+957 – 6+400.

Przebudowa drogi powiatowej nr 2397D relacji Zgorzelec – Jerzmanki.

Przebudowa drogi powiatowej nr 1155D w m Gostyń oraz nr 1138D w m. Jędrzychów.

Przebudowa dróg powiatowych nr 1128D oraz 1136D w miejscowości Świnino.

Przebudowa drogi powiatowej w miejscowości Żabice i Obiszów.

Przebudowa drogi powiatowej Nr 1286D odc. Krzydłina Mała – Krzydłina Wielka – Domaszków.

Przebudowa drogi powiatowej nr 1275D w miejscowości Węgrzce.

Przebudowa drogi powiatowej nr 3142D w miejscowości Mąkolno.

Przebudowa drogi powiatowej nr 3174D i 3189D w miejscowości Ziębice.

Przebudowa drogi powiatowej nr 3161D w miejscowości Zwrócona.

Przebudowa drogi powiatowej nr 1928D w miejscowości Wojnowice.

Przebudowa drogi powiatowej nr 2936D Bolesławiec – Nowice – Piotrowice Św.

Przebudowa drogi powiatowej nr 2090D od skrzyżowania z DK5 do granicy powiatu.

Remont drogi powiatowej nr 2882D na odcinku Lubachów – Złoty Las, nr 1990D Jagodnik – Miłochów – Gogołów – Wirki, nr 2877D Lutomia Dolna – granica powiatu.



**DOLNY
ŚLĄSK**

Modernizacja drogi wojewódzkiej nr 351 Pieńsk-Jędrzychowice



Przebudowa drogi wojewódzkiej nr 329 na odcinku Jaczów – Smardzów



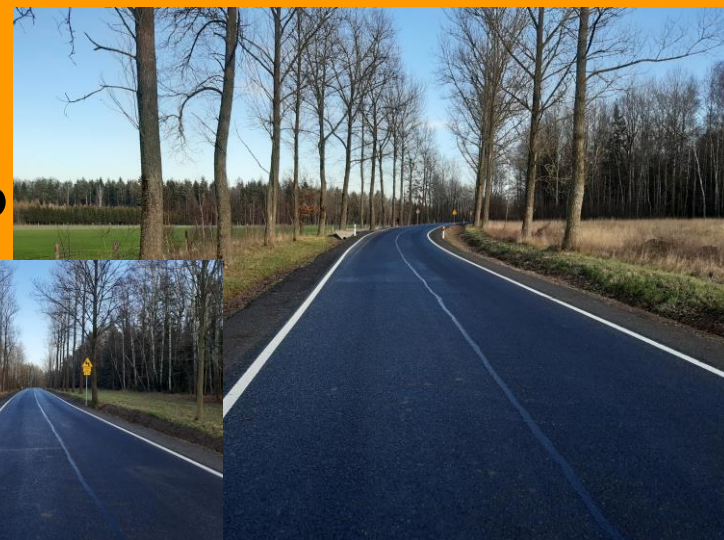
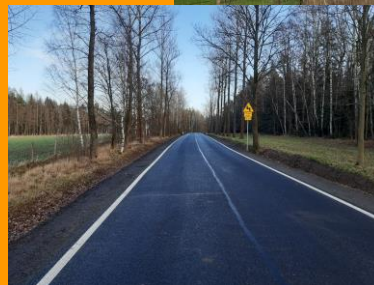
**DOLNY
ŚLĄSK**

Poprawa stanu technicznego drogi wojewódzkiej nr 365 Jurczyce - Muchów

Przed



Po

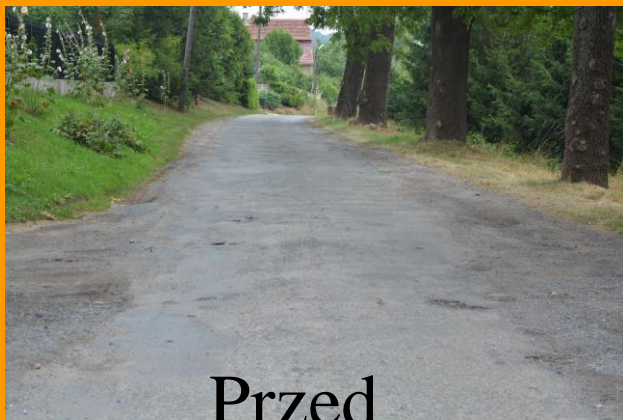


Przebudowa drogi wojewódzkiej nr 296 w m. Jagodzin



**DOLNY
ŚLĄSK**

Przebudowa drogi powiatowej nr 2833D w Wierzchosławicach



Przed

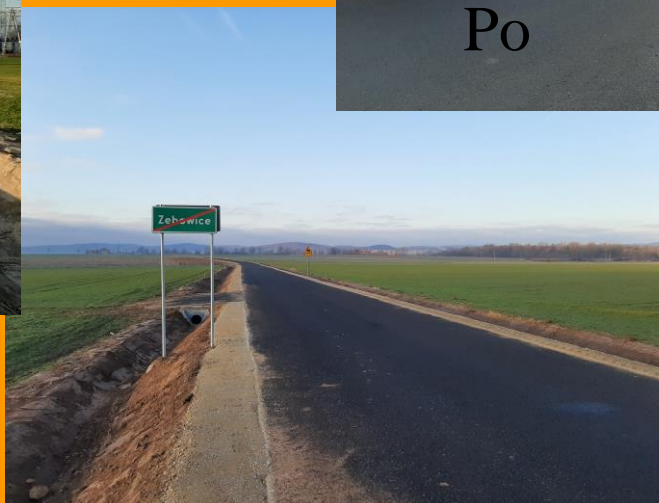


Po



**DOLNY
ŚLĄSK**

Przebudowa drogi powiatowej nr 2802D Zębowice – Paszowice



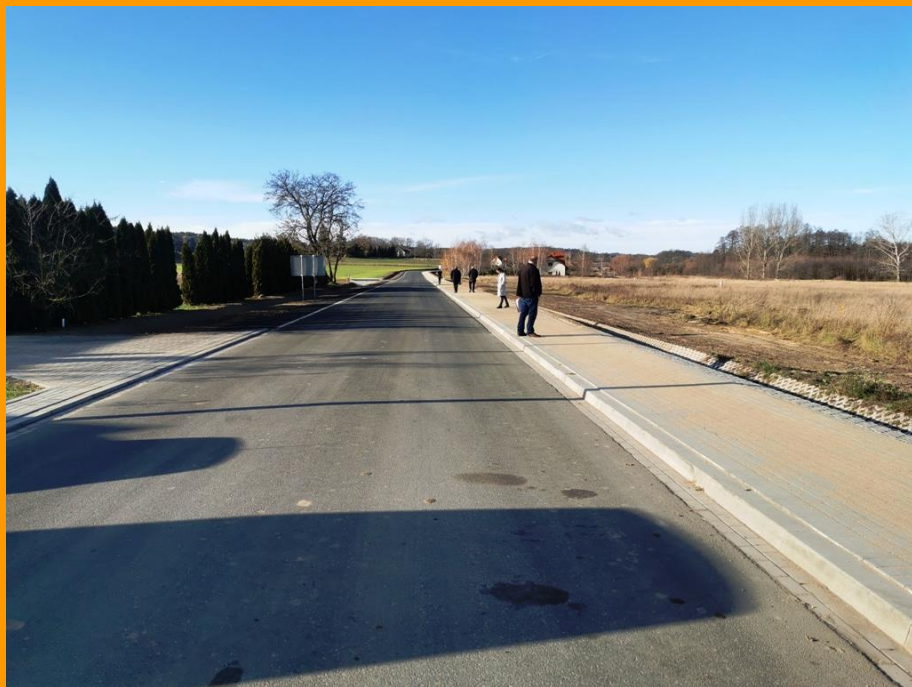
**DOLNY
ŚLĄSK**

Przebudowa drogi powiatowej nr 2600D w m. Dobków



**DOLNY
ŚLĄSK**

Przebudowa drogi powiatowej nr 1128D w m. Obiszów



**DOLNY
ŚLĄSK**

Przebudowa drogi powiatowej Nr 1286D

odc. Krzydlina Mała – Krzydlina Wielka – Domaszków



**DOLNY
ŚLĄSK**

Przebudowa drogi powiatowej nr 1275D w miejscowości Węgrzce

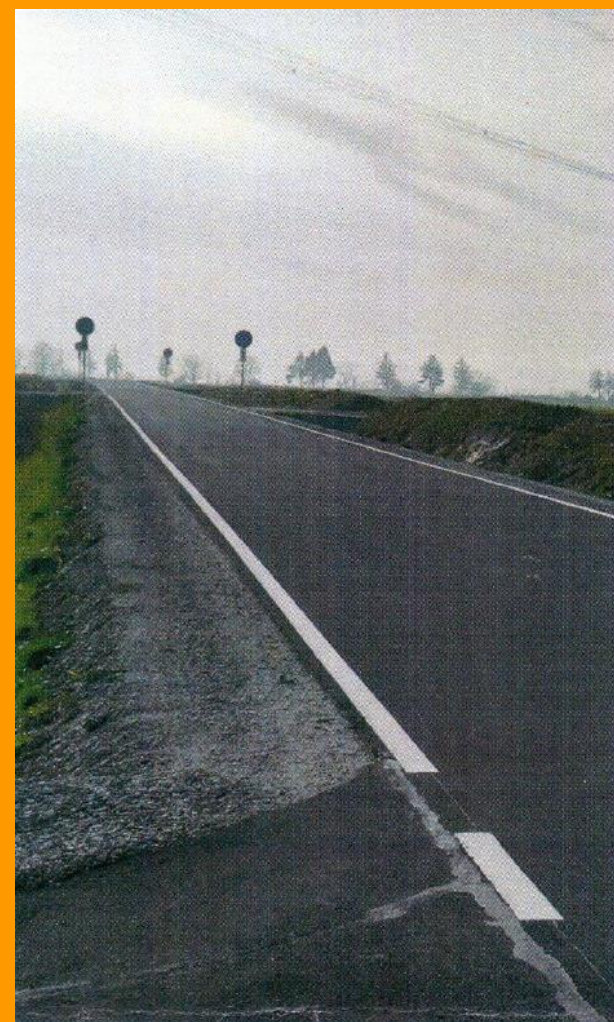
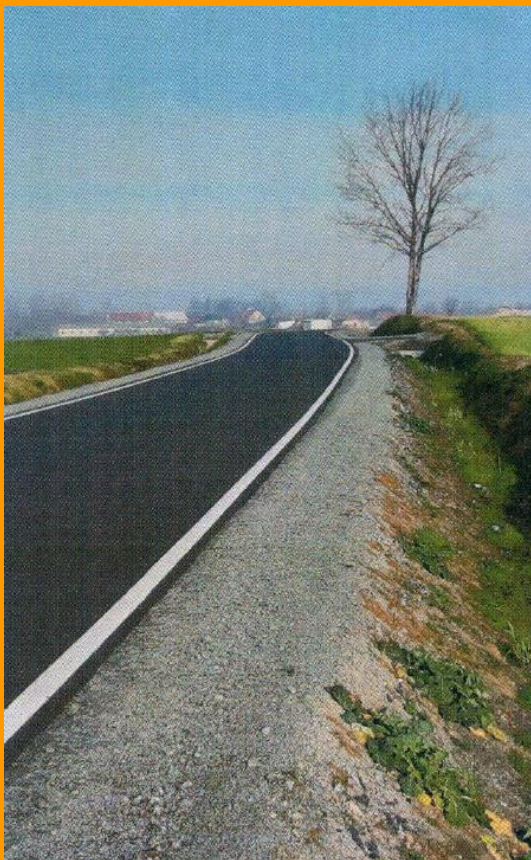


Przebudowa drogi powiatowej nr 3142D w miejscowości Mąkolno



**DOLNY
ŚLĄSK**

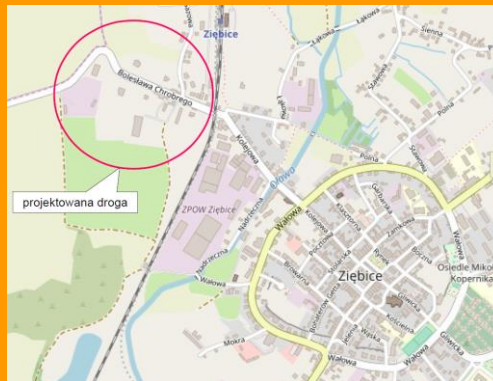
Przebudowa drogi powiatowej nr 2936D Bolesławiec – Nowice – Piotrowice Św.



**DOLNY
ŚLĄSK**

Przebudowa drogi powiatowej nr 3174D i 3189D w miejscowości Ziębice

Nr 3174D



Nr 3189D



Budowa i modernizacja sygnalizacji świetlnych

Budowa sygnalizacji świetlnej - droga krajowa nr 98, km 4+950, m. Mirków.

Zmiana programu wraz z doposażeniem sygnalizacji świetlnej na skrzyżowaniu drogi krajowej nr 94 (km 65 + 879) z drogą wojewódzką nr 346 w m. Środa Śląska.

Zaprojektowanie i budowa sygnalizacji na przejściu dla pieszych w ramach zadania pn. Budowa sygnalizacji w ciągu drogi krajowej nr 36 w m. Lubin.

Budowa sygnalizacji świetlnej na skrzyżowaniu drogi wojewódzkiej nr 372 z drogą powiatową nr 1937D koło m. Święta Katarzyna.

Budowa sygnalizacji świetlnej na skrzyżowaniu drogi powiatowej nr 1012 D z drogą wojewódzką nr 329 w m. Jerzmanowa.

Budowa sygnalizacji SDK w DW346, ul. 1 Maja w Kątach Wrocławskich.

Budowa sygnalizacji świetlnej na skrzyżowaniu ul. Leszczyńskiej z ul. Prusa w Legnicy.

Budowa aktywnego przejścia dla pieszych przy skrzyżowaniu ul. Wrocławskiej z ul. Gwiazdną w Legnicy.

Doświetlenie przejścia dla pieszych na ul. Chojnowskiej pomiędzy ul. Szewczenki i Krótką w Legnicy.

Modernizacja sygnalizacji świetlnej na skrzyżowaniu ulic Marcinkowskiego i Wolności w Jeleniej Górze.



**DOLNY
ŚLĄSK**

Modernizacja sygnalizacji świetlnej na skrzyżowaniu ulic: Marcinkowskiego i Wolności w Jeleniej Górze

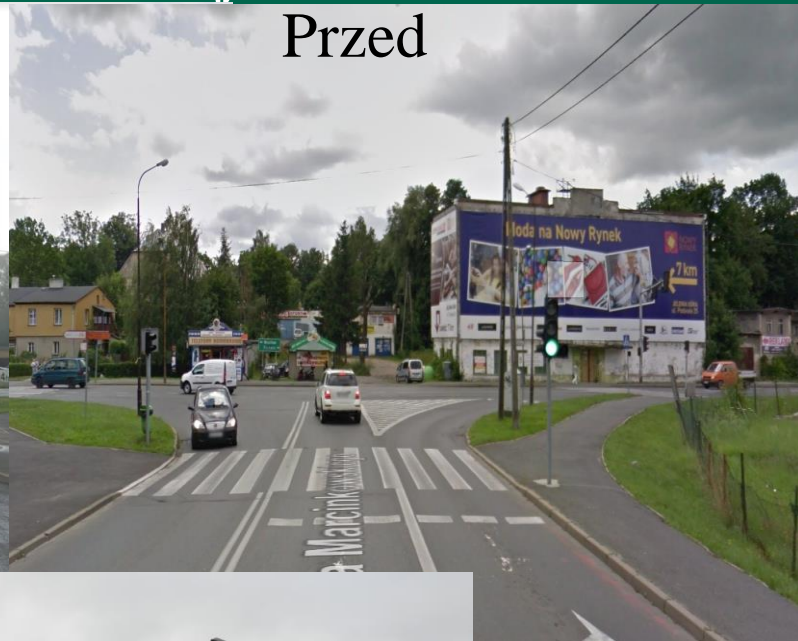
Przed



Przed



Przed



Po



**DOLNY
ŚLĄSK**

Budowa sygnalizacji świetlnej na skrzyżowaniu drogi wojewódzkiej nr 372 z drogą powiatową nr 1937D koło m. Święta Katarzyna



**DOLNY
ŚLĄSK**

Budowa ciągów komunikacyjnych

Remont chodnika w m. Piechowice - droga krajowa nr 3, w m. Szklarska Poręba, odc. km 487+000 - 487+250; droga krajowa nr 30 w m. Lubań, Pasiecznik w km 21+780, 24+120, 24+270, 24+300, 25+560, 53+150; droga krajowa nr 36, m. Wąsosz, droga krajowa nr 39, m. Białobrzegie; droga krajowa nr 8, m. Jaszowice; droga krajowa nr 35, m. Wojnarowice - km 65+645 - 66+349; droga krajowa nr 5, m. Bolków, km 412+686 - 412+883 str. P, 412+507 - 412+966 str. L.

Budowa chodnika przy ul. Dworcowej w Świerzawie oraz przebudowa chodnika w m. Wojcieszów w ciągu drogi wojewódzkiej nr 328.

Przebudowa drogi wojewódzkiej nr 381 m. Jedlina Zdrój - ścieżka rowerowa.

Przebudowa chodników na ciągi pieszo - rowerowe wzdłuż ul. Kazimierza Wielkiego - droga wojewódzka nr 292 w Głogowie.

Budowa chodnika w ciągu drogi wojewódzkiej nr 335 w rejonie m. Chojnów.

Przebudowa drogi wojewódzkiej nr 336 w zakresie budowy chodnika w m. Brzezinka Średzka.

Przebudowa drogi wojewódzkiej nr 342 w zakresie budowy ciągu pieszo-rowerowego w m. Pęgów wraz z odwodnieniem.

Budowa chodnika wraz z odwodnieniem w miejscowości Luboradz oraz m. Sichów w ciągu drogi wojewódzkiej nr 363.

Rozbudowa i przebudowa ul. Solskiego i ul. Grabiszyńskiej we Wrocławiu w celu wyznaczenia dróg i pasów rowerowych. Etap 1 – odcinek od Alei Piastów do mostu Oporowskiego.

Budowa chodnika przy ul. Stanisławowskiej, ul. Lwowskiej oraz ul. Tatrzańskiej w Legnicy.

Budowa chodnika wzdłuż ul. Malwowej wraz z korektą łuków na skrzyżowaniu z ul. Nowodworską w Legnicy.

Przebudowa chodnika i drogi wewnętrznej z kostki betonowej oraz miejsc postojowych na działce przy ul. Heweliusza w pobliżu Pawilonu Handlowego oraz Galileusza al. Piłsudskiego w Legnicy.

Budowa chodnika w ciągu drogi powiatowej nr 2876D m. Bystrzyca Górna, nr 2877D m. Bojanice, nr 1994D m. Biała, nr 1990D Wirki, nr 2934D m. Międzyrzecze, nr 2884D m. Stanowice, nr 2915D m. Olszany, nr 2914D m. Świebodzice.



Budowa ciągów komunikacyjnych

Budowa chodnika wzdłuż drogi powiatowej nr 3467D w m. Pisarzowice.

Przebudowa chodnika w ciągu drogi powiatowej ul. Kłodzka w Łądku –Zdroju.

Budowa chodników w ciągu drogi powiatowej nr 1230D m. Osiek, m. Pieszków, m. Raszowa, w ciągu drogi powiatowej nr 1229D m. Osiek, nr 1234D m. Krzeczyn Wielki, nr 1138D m. Szklary Górne.

Budowa peronów w ciągu drogi powiatowej nr 1230D m. Lisiec, m. Zimna Woda, drogi powiatowej nr 1229D m. Wiercień

Budowa chodnika w m. Domanowice, m. Kałowice, m. Kaszyce Milickie.

Budowa chodnika w ciągu drogi powiatowej nr 2942D w m. Gościstaw, nr 2075D w m. Ciechów, nr 2192D m. Dębice, nr 2014D m. Kostomłoty.

Budowa ścieżki rowerowej pomiędzy m. Kulin i Cesarzowice.

Budowa chodnika w ciągu drogi powiatowej 3174D, Jaworek

Budowa chodnika w ciągu drogi powiatowej nr 1341D, m. Szczodre, ul.Trzebnicka

Przebudowa drogi powiatowej nr 1965D i 1967D w zakresie budowy chodnika w m. Jordanów Śląski, część ulicy Wrocławskiej

Przebudowa drogi powiatowej nr 2075D w zakresie budowy chodnika w m. Popowice, część ul. T. Kościuszki oraz w m. Jordanów Śląski część ulicy Sobótki

Budowa chodnika przy drodze powiatowej nr 20175D ul. Nowowiejska w Garncarsku

Budowa chodnika przy drodze powiatowej w miejscowości Polakowice, Węgry, Bogunowie

Budowa chodnika w ciągu drogi powiatowej nr 2876D m. Bystrzyca Górna, nr 2877D m. Bojanice, nr 1994D m. Biała, nr 1990D Wirki, nr 2934D m. Międzyrzecze, nr 2884D m. Stanowice, nr 2915D m. Olszany, nr 2914D m. Świebodzice.



**DOLNY
ŚLĄSK**

Rozbudowa i przebudowa ul. Solskiego i ul. Grabiszyńskiej we Wrocławiu w celu wyznaczenia dróg i pasów rowerowych

Przed



PO



**DOLNY
ŚLĄSK**

Budowa chodnika w ciągu drogi powiatowej 3174D, Jaworek



**DOLNY
ŚLĄSK**

Budowa chodnika przy ul. Dworcowej w Świerzawie w ciągu drogi wojewódzkiej nr 328



**DOLNY
ŚLĄSK**

Inne działania w zakresie poprawy BRD na drogach

Wykonanie przejścia dla pieszych wraz z lampami wczesnego ostrzegania, panelem fotowoltanicznym, oznakowaniem pionowym na tle fluorescencyjnym - droga krajowa nr 5, km 413+929, m. Bronówek

Projekt organizacji ruchu związany z ustawieniem dodatkowych barier ochronnych w ciągu autostrady A4 na odcinku Krzyżowa - Budziszów Wielki

Montaż barier ochronnych linowych - droga krajowa nr 30, km 486+062 - 486+114

Program Likwidacji Miejsc Niebezpiecznych: na drodze krajowej nr 12 na odcinku Nielubia - Kurowice oraz koło miejscowości Dankowice

Montaż tablic pomiaru prędkości w obrębie przejść dla pieszych na ul. Sikorskiego, ul. Wrocławskiej, Złotoryjskiej, Piłsudskiego, Jaworzyńskiej w Legnicy.

Wałbrzych: Wprowadzenie ruchu jednokierunkowego na ul. Jordana oraz dla odcinka drogi wewnętrznej od skrzyżowania z ul. Piasta do skrzyżowania z ul. Gen. Andersa.

Wprowadzenie strefy ograniczonej prędkości do 30 km/h na obszarze całego kwartału dzielnicy Konradów, kwartału osiedla przy ul. Orłowicza, na całej długości ul. Piotrowskiego oraz na terenie całego kwartału ograniczonego ulicami: Sygietyńskiego, Karłowicza, Ogińskiego i Kazury.

Wprowadzenie strefy KISS&RIDE dla pojazdów osobowych przywożących dzieci do SP przy ul. Głównej i ul. Palisadowej.

Ustawienie lusterek drogowych na skrzyżowaniu ul. Duboisa i Przyjaciół Żołnierza oraz na ul. Świdnickiej.

Wyznaczenie przejścia dla pieszych na ul. Karkonoskiej, na ul. Niepodległości oraz w rejonie skrzyżowania ul. Żwirki i Wigury z ul. Paderewskiego



Inne działania w zakresie poprawy BRD na drogach c.d.

Montaż dwóch progów zwalniających na drodze powiatowej nr 2395D i 2389D w Łągowie

Wykonanie wyniesionych przejść dla pieszych w ciągu drogi powiatowej nr 1326D m. Łapczyce, nr 1454D m. Kuźniczysko, 1365D m. Piotrkowiczki

Wykonanie dwóch progów wyspowych w ciągu drogi powiatowej nr 1366D m. Ozorowice, m. Pęgów, ul. Stawowa.

Wykonanie trzech progów wyspowych w ciągu drogi powiatowej nr 1369D m. Szewce.

Wykonanie czterech progów wyspowych w ciągu drogi powiatowej nr 1369D m. Kryniczno, Rogoź, nr 1348D m. Wilkowa.

Montaż dwóch progów zwalniających w strefie szkoły podstawowej w m. Psary, w ciągu drogi powiatowej nr 1370D

Wykonanie siedmiu płytowych progów spowalniających ruch, w tym dwa wyniesione przejścia dla pieszych w miejscowościach: Ciechów, Jarosław, Udanin – 2x, Mrozów, Kryniczno, Lasek

Montaż bariery ochronnej w ciągu drogi gminnej nr 109163D przy SP w Osieku Łużyckim

Na drogach Powiatu Polkowickiego:

- droga powiatowa 1135D w m. Kazimierzów - **montaż 2 szt. progów wyspowych oraz pasów wibracyjno- akustycznych**

- droga powiatowa 1134D w m. Wilczyn – **montaż pasów wibracyjno-akustycznych**

- droga powiatowa 1128D w m. Obiszów - **montaż wyniesionego przejścia dla pieszych**, a w m. Ogrodzisko montaż 1 szt. **progu wyspowego**

Na terenie powiatu wrocławskiego w ciągach dróg powiatowych **wykonano 14 progów zwalniających** oraz **5 wyniesionych przejść dla pieszych** w m. Smolec, Krzyżowice, Żórawina, Sulistrowice i Komorowice.

Montaż bariery ochronnej w 21 lokalizacjach.



**DOLNY
ŚLĄSK**

Działania edukacyjne w zakresie bezpieczeństwa ruchu drogowego

Pogadanka o bezpieczeństwie - przedszkola w Bystrzycy Kłodzkiej, przedszkole w Kłodzku, przedszkole w Świdnicy, przedszkole we Wrocławiu, szkoła w Sokołowisku, przedszkole w Kobierzycach

aplikacyjne ćwiczenia - Jak uratować kierowców stojących w zatorze na drodze krajowej

Pikniki Bezpieczeństwa w Legnicy i w Lubinie

MOP Oleśnica Mała/Witowice - akcja edukacyjno - informacyjna



**DOLNY
ŚLĄSK**



**DOLNY
ŚLĄSK**

Dziękuję za uwagę